

Presentasjon av rapport

SESAM-fagdag 20.05.2025

Pål Iden – direktør Ukom



Funksjonsfall hos eldre som får
heimetenester

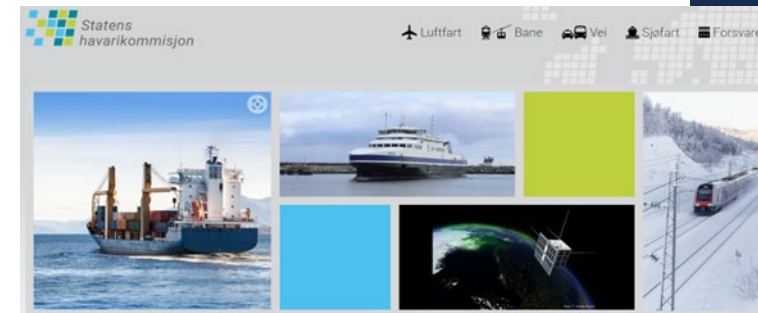
Ukom: Statens undersøkelseskommissjon for helse- og omsorgstjenesten

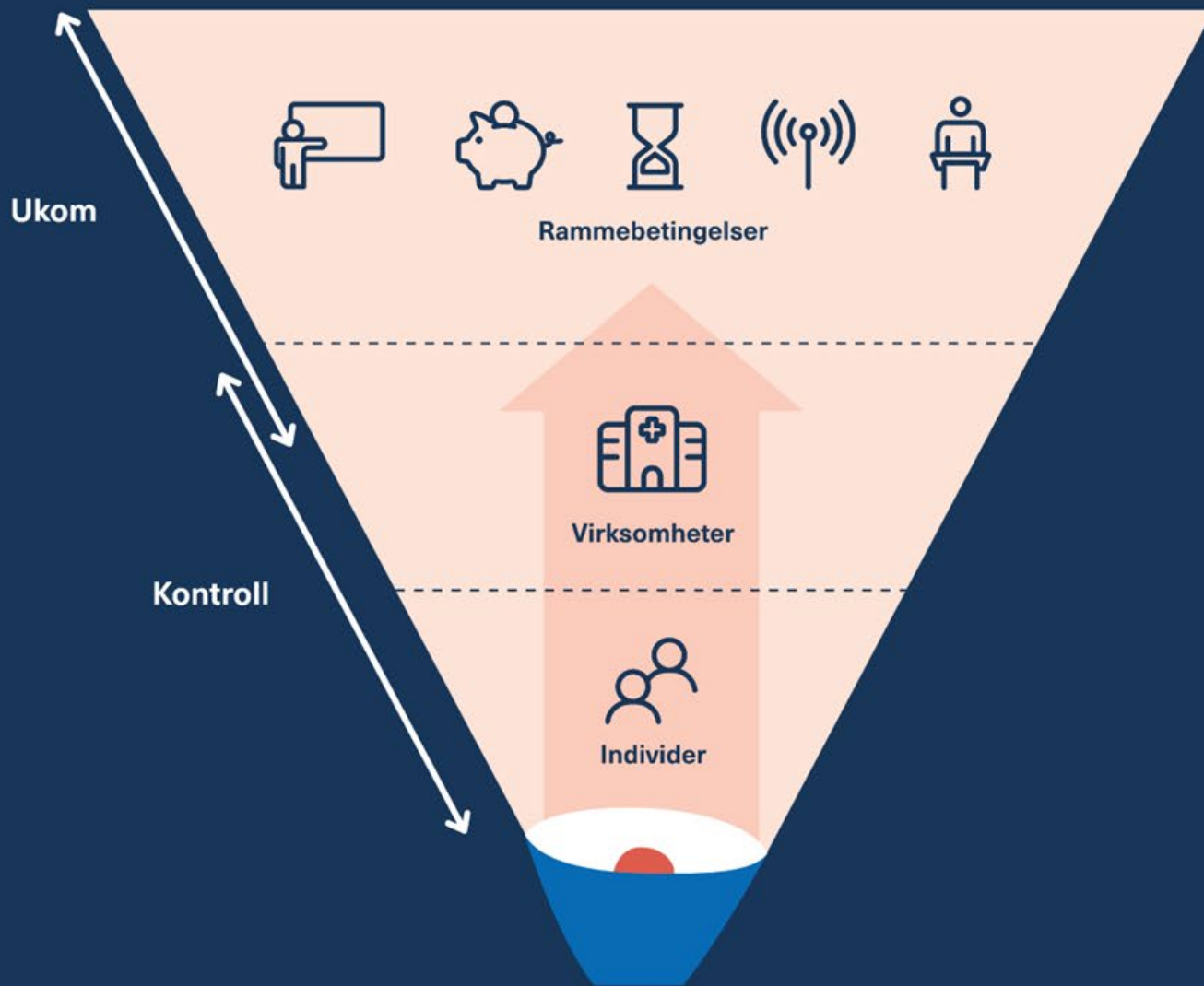
- Opprettet i 2019
- Samfunnsoppdrag
Undersøke og analysere alvorlige hendelser og alvorlige forhold for å bidra til bedre pasient- og brukersikkerhet i helse- og omsorgstjenesten
- Bidra til læring, forbedring og forebygging av alvorlige hendelser



Grunnleggende prinsipper for undersøkelseskommisjonens sikkerhetsfaglige arbeid og metodikk

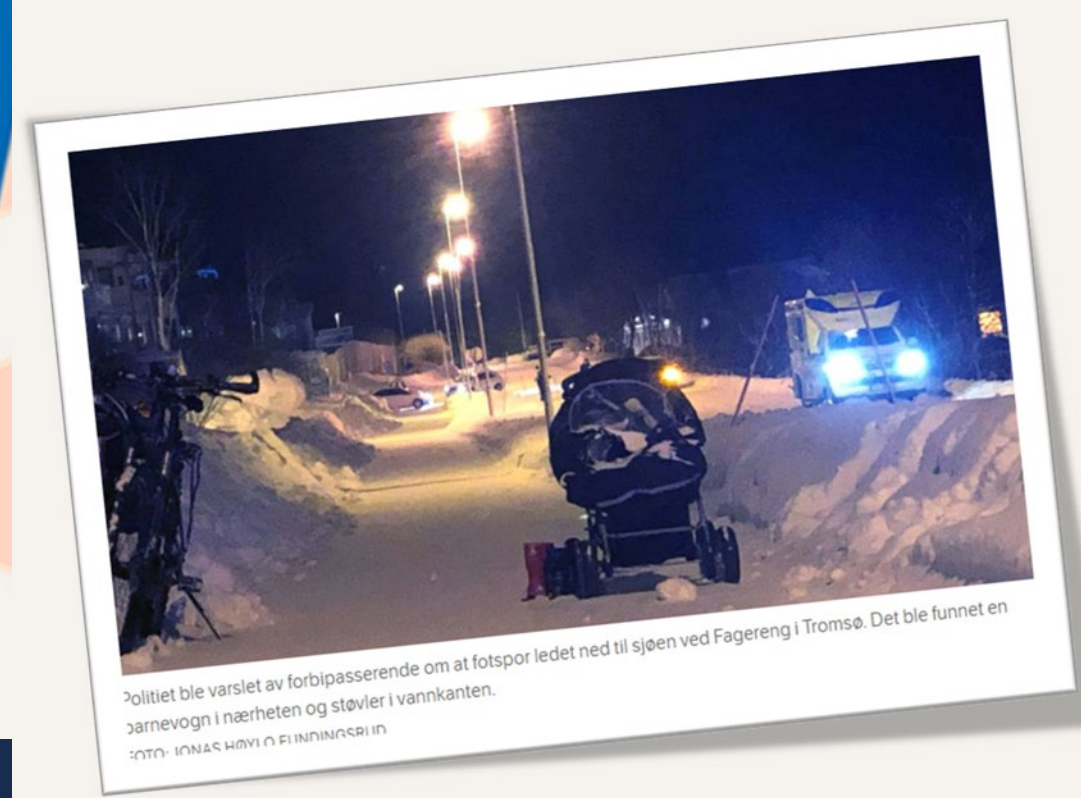
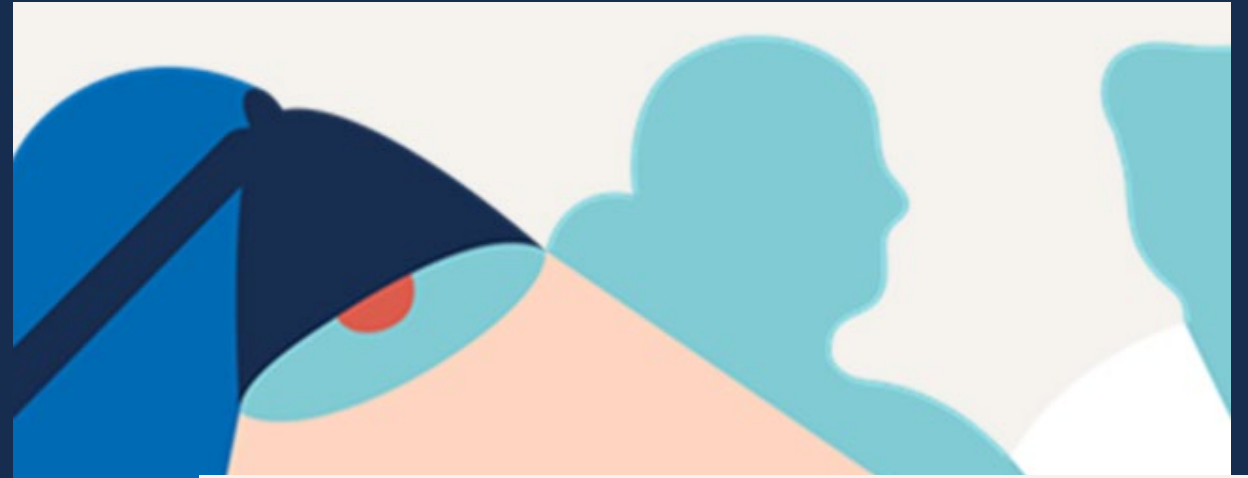
- Uavhengighet
 - Sanksjonsfrihet
 - Taushetsplikt og kildebeskyttende
- } Safe space
- Undersøke hele systemet
 - Anbefalinger går til nasjonale myndigheter, tjenestene og relevante aktører
 - Tilsvarende f.eks.
 - Statens havarikommisjon (SHK)
 - Health Services Safety Investigations Body (HSSIB)





Hvor finne tema for våre undersøkelser?

- Nasjonal varselordning
- Alvorlige bekymringer meldt inn via ukom.no
- Media og offentlig debatt
- Innspill fra fag- og forskningsmiljø, pasient- og brukerorganisasjoner
- Sikkerhetsfaglig nettverk
- Monitorere tema og tendenser



Hvordan jobber vi i Ukom?

Vi velger hvilke saker vi går inn i basert på ulike kriterier.

Vi er små team som jobber med hver sak.

Vi starter med å innhente skriftlig dokumentasjon.

Intervjuer informanter.

Analyser funnene.

Gjennomfører dialog- og sonderingsmøter gjennom hele prosessen.

Etter analysen ferdigstiller vi rapport.

Anbefalinger oppover, refleksjon og læringspunkter nedover

Ukoms anbefalinger retter seg ofte mot systemnivå, og er knyttet til prosesser som kan ta tid å forbedre og endre.

Rapportene våre inneholder ofte læringspunkter eller spørsmål til refleksjon til virksomhetene – til bruk i lokalt forbedringsarbeid i påvente av systemendringer.



Hvorfor denne tematikken?

Kommunal eldreomsorg

Få varsel fra primærhelsetjenesten

Læringspotensial og generaliserbarhet

Varselet beskrev at det vanskelig å gi helsehjelp

Ny undersøkelse:

- Pasientsikkerhet i helse- og omsorgstjenester til eldre i sykehjem
 - Vil bli publisert i 2025

Saken handler om Bjørg

71 år

Fysiske og psykiske plager etter en traumatisk ulykke i ung alder

Kronisk lungesykdom (KOLS)

Angstdempende medisin

Mye kontakt med datteren

Bjørg fikk hjemmetjenester i 15 måneder



**Bekymring om Bjørg klarer seg alene
Flere avbrutte kartleggingsforsøk**

Kom seg sjeldnere til fastlegen

**Uklart hvordan de skulle følge opp
ernærings situasjonen**

FUNKSJONSFALL

Sykehusinnleggelse og dødsfall

Framgangsmåte



- Dialog fagmiljø inkl. hospitering
- Dialog med melder
- Journal, vaktplaner politiske saker, statistikk
- Intervju og samtaler
- Analyse
- Sonderings og dialogmøter



- Bjørg ønsket ikke hjelp
- Hun hadde kognitiv svikt
- Vedtak var uendret
- Tiltak var uendret

Funksjonsfall som ikke ble fulgt opp



«Vi er bekymra for hennar einsidige kosthald og vektreduksjon (...) Synest du det er greitt at pasienten fortsett med dette kosthaldet, eller har du andre tiltak vi kan prøve ut?»

MELDING FRÅ HEIMETENESTA TIL FASTLEGEN

«Eg har skrive ut resept på næringsdrikker. Det er ikkje meir eg kan bidra med som fastlege overfor denne pasienten sine matvanar, og då er det [heimetenesta] som må finne eventuelle tiltak.»

MELDING FRÅ FASTLEGEN TIL HEIMETENESTA

Funn

Grunnlag for beslutninger

- Betydning for det kliniske - kartlegging av behov

- Betydning for prioriteringer – styringssignal begge veier

Oppgaveorientering kan stå i veien for helhetlig omsorg

- Fokus på drift fremfor kvalitet og fagkompetanse

- Stort lederspenn og lederskifter påvirket kvaliteten i tjenestene

Fragmentert samhandling

- Samhandlingsverktøy

Vurdering av samtykkekompetanse er en viktig del av helsehjelpen til pasienten

Pårørende som del av helsehjelpen



Læringspunkt
- betydning for
helsetjenesten

Avklaringer ved oppstart av tjenester

- Møte (innledningsvis og videre) med pasient og pårørende
 - Forventninger
 - Hvem gjør hva
 - Følge pasient til polikliniske timer

Vedtak som tjener hensikten

- Helhetlige og oppdaterte kartlegginger utgjør et viktig grunnlag for kommunale vedtak om tjenester. Disse bygger på brukermedvirkning og involverer pårørende på en god måte.
- Gode vedtak inneholder en plan for revurdering, slik at man kan fange opp om pasienten får nye behov.
- Obs: bruke verktøy og rutinene som muliggjør at vi har en felles forståelse for situasjonen.

Samordning med en samordner – en viktig rolle

Samordner – en viktig rolle

viktig pasientsikkerhetstiltak - en person i hjemmetjenesten som har tilstrekkelig kompetanse til å vurdere behov og samordne helsehjelp.

Teamorganisering kan bidra til kontinuitet

- I størst mulig grad faste pleiere som besøker den enkelte pasienten
- Ledelsesansvar

Gode dokumentasjonssystemer gir informasjonskontinuitet og fanger opp pasientens behov

Legge bedre til rette for å

- følge med på om pasientens tilstand endrer seg
- vurdere/vise effekt
- tilgjengeliggjøre andres dokumentasjon

Møteplasser og rutiner for samhandling kan bidra til felles situasjonsforståelse

- møteplasser for deling, for eksempel digitale møter, der de ulike faggruppene og fastlegen kan drøfte pasientens situasjon.

Kvalitetsstyring

- **Kvalitetsindikatorer**
 - Virksomhetsstyring
 - Måltall
- **Avvikshåndtering**
- **Bemanningsstabilitet**
- **Lederspenn**
- Oppmerksomhet på **fag og kompetanse**(heving) i det daglige og i planer
- Styringssignal



«Vi utfører berre tiltaka, og det er personavhengig korleis pasienten blir observert og det blir dokumentert.»

PLEIAR

« *[tenestetilbodet] må vere tilpassa
det som innbyggjarane treng, og
ikkje motsett*

leiar



Beslutningskompetanse
**Kognitiv svikt og
autonomi**

Kjennetegn på hjemmetjenester som er i stand til å fange opp funksjonsfall

Styrer virksomhet etter kvalitet

Avklare behov – i samarbeid med pårørende

Avklare forventninger – i samarbeid med pårørende

Samordning og ansvarsavklaring – om pasienten

Vedtak som tjener hensikten og som justeres

Team som sikrer kontinuitet

Elektroniske verktøy som legger til rette for informasjonskontinuitet

FELLES situasjonsforståelse



Les rapporten på
ukom.no